

# HARMONY® Elite



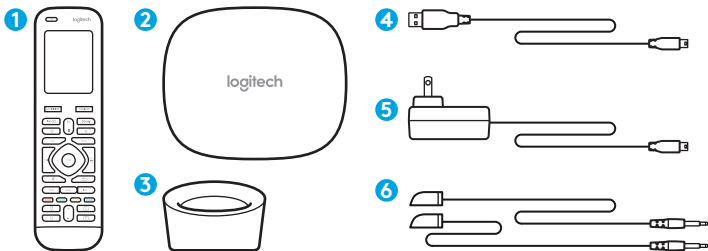
## Setup Guide



## Languages

English . . . . .	4
Deutsch . . . . .	14
Français . . . . .	24
Italiano . . . . .	34
Español. . . . .	44
Nederlands. . . . .	54
Svenska . . . . .	64
Dansk . . . . .	74
Norsk . . . . .	84
Suomi . . . . .	94

## Package contents



### 1. Elite

### 2. Harmony Hub

Controls devices via IR, *Bluetooth*®, or Wi-Fi

### 3. Charging Station

### 4. USB cable

Set up hub via PC or Mac if access to mobile device is not available.

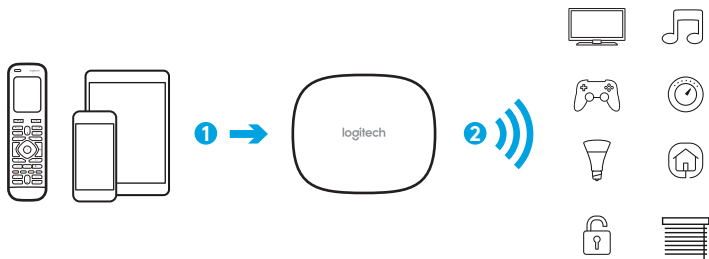
### 5. Power adapter

Provides power to the Harmony Hub

### 6. 2 IR mini blasters

Extend IR coverage when used in combination with the Harmony Hub

## Congratulations on the purchase of Harmony Elite



**The Harmony Hub is the center of your Harmony system**—always keep it powered on!

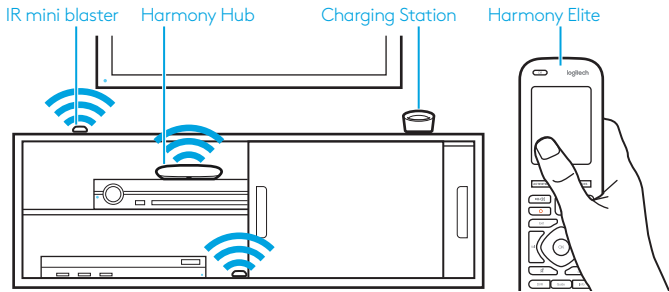
1. The hub receives commands from the remote or mobile app. The remote itself does not send commands directly to your devices.\*
2. The hub sends commands to your audio video and home control devices in the form of *Bluetooth*, *Wi-Fi*, and infrared signals (*IR*).

\*The remote can be configured to send *IR* signals directly to devices. By default, it will communicate to the hub using *RF* signals, as shown above.

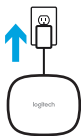
## Lets get started

### STEP 1

#### Position the Harmony Hub



The Harmony Hub can be placed in any unobstructed location where IR signals can be transmitted to AV equipment or it can be placed behind closed cabinets with the IR mini blaster transmitters connected to the hub and positioned as shown above.

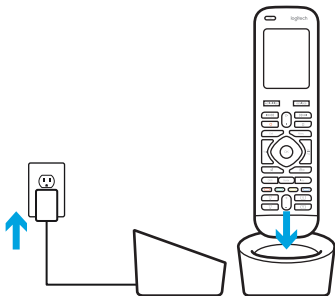


Once plugged in, the hub takes approx. 30 seconds to power up. The LED will glow red when plugged in. Once it has been successfully paired and has joined your home network, it will glow green (Step 3).

## STEP 2

### Charge your Remote

---



Plug in the charging station and place the remote in it. Keep the remote in the charging station until setup is complete. The charging station should be in the same room as your hub to optimize communication between the remote and the hub.

## STEP 3

---

### Install the Harmony App



- Visit the Apple App Store or Google Play and install the **Harmony** App.
- Launch the app, select the Set Up New Remote button, and follow setup instructions.
- Alternatively, you can set up your Elite using a PC/Mac.  
Visit [setup.myharmony.com](https://setup.myharmony.com) to download the Harmony desktop setup software.

**Note:** If you have an iPhone 4, iPad 1 or iPad 2, or an Android device that does not support *Bluetooth*, please visit [setup.myharmony.com](https://setup.myharmony.com) on a computer to connect the hub to your Wi-Fi network before beginning Step 3 of mobile setup.

For more detailed instructions and product info, please visit [support.myharmony.com/elite](https://support.myharmony.com/elite)

The remainder of setup will be done using your mobile device.  
See next section for an overview of what to expect.



## Mobile App Setup Overview

After you download and open the Harmony Mobile app, you will be guided through the following steps:

- **Connect hub to Wi-Fi.** Using your mobile device's *Bluetooth*, connect your hub to your wireless network.
- **Create a Harmony account.**
- **Scan your Wi-Fi network** for devices that can be controlled by Harmony (e.g. Roku, Sonos, hue, Smart TVs).
- **Add home entertainment devices** for additional devices not found during Wi-Fi scan (e.g. TV, cable box, AVR, game console, Blu-ray player).
- **Add home control devices.** Harmony supports various devices such as select lights, locks, thermostats and home control platforms. See Home Controls Explained section for further detail.
- **Create Activities.** You'll be guided through creating Activities such as Watch TV, Listen to Music, and Play Xbox. See One-Touch Activities section for further details.
- **Software Update:** Your remote's software may need to be updated. If necessary (you will be informed after completing mobile setup), simply keep your remote in the cradle. The amount of time remaining to complete the update will be displayed on the remote's screen.

## Home Controls Explained

Your Harmony Elite supports a variety of devices such as lights, light switches, locks, thermostats, and blinds. Harmony Elite also connects to other home control platforms to access additional devices supported by these solutions. The list of supported devices includes:\*



Nest Learning Thermostats, Honeywell Wi-Fi Thermostats



Philips hue Lights, Lutron Caséta Wireless Lights, Lifx



Lutron Serena Window Shades



SmartThings, PÉQ

\*The list of Harmony-compatible devices is always growing. Visit [myharmony.com/compatibility](https://myharmony.com/compatibility) for the most up-to-date list of compatible brands, devices, and model numbers. Device compatibility is subject to change without notice.

## Get creative—Make it Home!



Add a **Good Night** activity that turns off all your lights, lowers your blinds and thermostat, locks your doors!

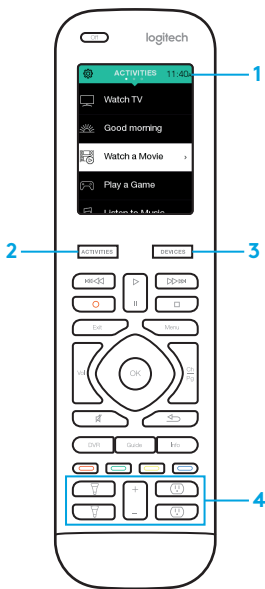


Set the perfect **Dinner Party** mood with one touch—launch your favorite music video, set the lights to vibrant colors and turn up the heat.



One touch dims the lights, turns on rejuvenating music at just the perfect volume and it's **Relax Time**.

## How to use your remote



### 1. Clock/Battery

Tap to toggle between clock and battery meter. By default, the clock will be displayed. If battery drops below 20%, the battery meter will automatically be displayed.

### 2. Activities

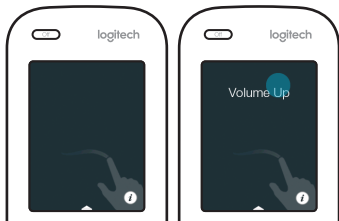
Tap the Activities "soft button" to access Activities Home Screen. You will see a list of all your Activities.

### 3. Devices

Tap the Devices "soft button" to access Devices Home Screen. You will see a list of all your Home Entertainment and Home Control devices.

### 4. Button mapping

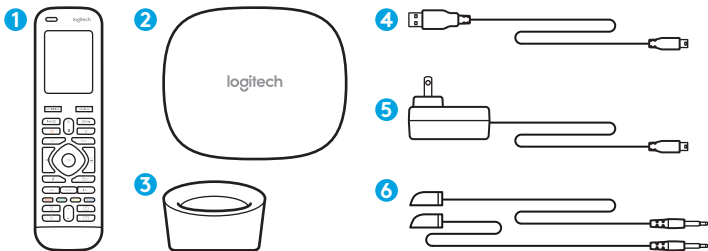
Harmony Elite includes special buttons that can be used to control supported Home Control devices. For example you can map a button to turn your hue lights on and off and use the +/- button to adjust the bulb's brightness.



## Gestures & Gesture Hints

When an Activity is running, swiping down from the top of any screen will display the gesture screen. Here, simple taps and swipes will perform functions related to the current Activity such as changing the volume, skipping forward or backward, pausing and playing, etc. Tap the “i” in the image of the hand to see what gestures are available for each activity.

# Inhalt



## 1. Elite

## 2. Harmony Hub

Steuert Geräte über IR, Bluetooth® oder WLAN

## 3. Ladestation

## 4. USB-Kabel

Richten Sie den Hub über PC oder Mac ein, wenn kein Mobilgerät für diesen Zweck verfügbar ist.

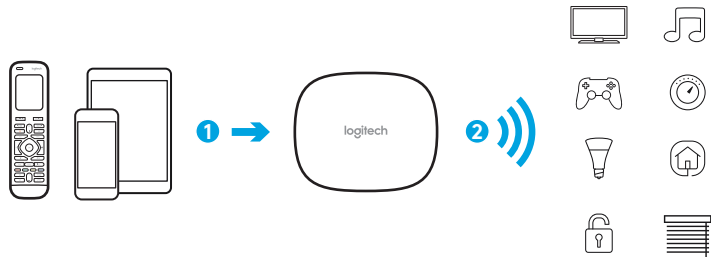
## 5. Netzteil

Sorgt für die Stromversorgung des Harmony Hub

## 6. 2 Infrarot-Mini-Sender\*

Erhöhen die Infrarot-Reichweite in Verbindung mit einem Harmony Hub

## Vielen Dank, dass Sie sich für Harmony Elite entschieden haben.



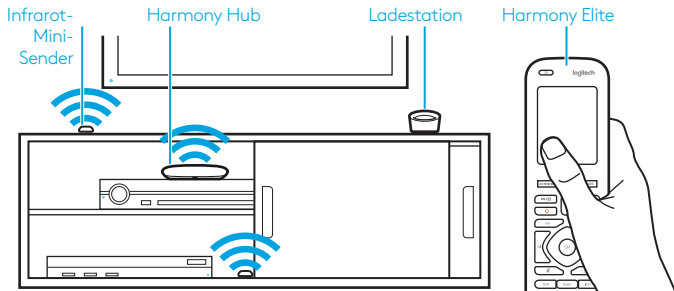
**Der Harmony Hub ist der Mittelpunkt Ihres Harmony-Systems –**  
lassen Sie ihn immer eingeschaltet!

1. Der Hub empfängt Befehle von der Fernbedienung oder der Mobile-App.  
Die Fernbedienung selbst sendet Befehle nicht direkt an Ihre Geräte.\*
2. Der Hub sendet Befehle in Form von *Bluetooth*-, *WLAN*- und Infrarotsignalen (IR) an Ihre Audio-, Video- und Haussteuerungsgeräte.

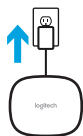
\* Die Fernbedienung kann so konfiguriert werden, dass sie IR-Signale direkt an Geräte sendet. Standardmäßig kommuniziert sie über RF-Signale mit dem Hub, wie oben abgebildet.

## SCHRITT 1

### Positionieren des Harmony Hub



Der Harmony Hub kann an einer beliebigen frei zugänglichen Stelle platziert werden, von der aus IR-Signale an AV-Geräte übertragen werden können, oder er kann in geschlossenen Schränken platziert werden, wobei die Infrarot-Mini-Sender mit dem Hub verbunden und wie oben abgebildet positioniert sein müssen.

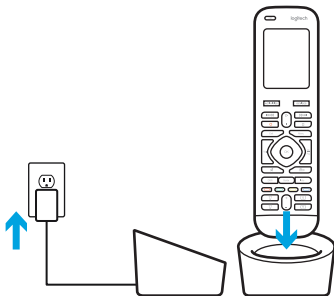


Nach dem Anschließen dauert das Einschalten des Hubs ca. 30 Sekunden. Die LED leuchtet rot, wenn der Hub angeschlossen ist. Sobald das Pairing erfolgreich war und der Hub in ihr Hausnetzwerk integriert ist, leuchtet sie grün (Schritt 3).



## SCHRITT 2

### Aufladen der Fernbedienung



Schließen Sie die Ladestation ans Netz an und stecken Sie die Fernbedienung hinein. Lassen Sie die Fernbedienung in der Ladestation, bis die Einrichtung abgeschlossen ist. Die Ladestation sollte sich im selben Raum befinden wie der Hub, um die Kommunikation zwischen Fernbedienung und Hub zu optimieren.

## SCHRITT 3

---

### Installieren der Harmony-App



- Besuchen Sie den Apple App Store oder Google Play und installieren Sie die **Harmony**-App.
- Starten Sie die App, wählen Sie „Neue Fernbedienung einrichten“ und befolgen Sie die Setup-Anweisungen.
- Alternativ können Sie Ihr Elite-System über einen PC/Mac einrichten. Besuchen Sie [setup.myharmony.com](http://setup.myharmony.com), um die Desktop-Einrichtungssoftware für die Harmony herunterzuladen.

**Hinweis:** Wenn Sie ein iPhone 4, iPad 1 oder iPad 2 bzw. ein Android-Gerät ohne *Bluetooth*-Unterstützung haben, navigieren Sie auf einem Computer zu [setup.myharmony.com](http://setup.myharmony.com), um den Hub mit Ihrem WLAN-Netzwerk zu verbinden, bevor Sie mit Schritt 3 der Einrichtung auf dem Mobilgerät beginnen.

Ausführlichere Anweisungen und Produktinformationen finden Sie unter [support.myharmony.com/elite](http://support.myharmony.com/elite)

Der Rest der Einrichtung erfolgt über Ihr Mobilgerät. Im nächsten Abschnitt finden Sie einen Überblick über diesen Vorgang.

## Überblick über die Einrichtung der Mobile-App

Nachdem Sie die Harmony-App auf Ihr Mobilgerät heruntergeladen und geöffnet haben, werden Sie durch die folgenden Schritte geführt:

- **Verbinden Sie den Hub mit dem WLAN.** Verbinden Sie mithilfe der *Bluetooth-Funktion* Ihres Mobilgeräts Ihren Hub mit Ihrem WLAN.
- **Erstellen Sie ein Harmony-Konto.**
- **Durchsuchen Sie Ihr WLAN-Netzwerk** nach Geräten, die Sie mit der Harmony steuern können (z. B. Roku, Sonos, Philips Hue, Smart TVs).
- **Fügen Sie Home-Entertainment-Geräte** hinzu, die beim WLAN-Scan nicht gefunden wurden (z. B. Fernseher, Kabel-/Satellitenreceiver, AV-Receiver, Spielekonsole, Blu-Ray-Player).
- **Fügen Sie Haussteuerungsgeräte hinzu.** Die Harmony unterstützt verschiedene Geräte, z. B. ausgewählte Lampen, Sperrvorrichtungen, Thermostate und Haussteuerungsplattformen. Genauere Informationen finden Sie im Abschnitt „Erläuterungen zur Haussteuerung“.
- **Erstellen Sie Aktionen.** Sie werden durch das Erstellen von Aktionen wie „Fernsehen“, „Musik hören“ oder „Xbox spielen“ geführt. Genauere Informationen finden Sie im Abschnitt „One-Touch-Aktionen“.
- **Software-Update:** Möglicherweise muss die Software Ihrer Fernbedienung aktualisiert werden. Falls dies notwendig ist (worüber Sie nach Abschluss der Einrichtung auf dem Mobilgerät informiert werden), lassen Sie die Fernbedienung einfach in der Ladestation. Die verbleibende Zeit bis zum Abschluss des Updates wird auf dem Display der Fernbedienung angezeigt.

## Erläuterungen zur Haussteuerung

Die Harmony Elite unterstützt verschiedene Geräte, z. B. Lampen, Lichtschalter, Sperrvorrichtungen, Thermostaten und Jalousien. Außerdem können Sie die Harmony Elite mit anderen Haussteuerungsplattformen verbinden, um auf weitere, von diesen Lösungen unterstützte Geräte zuzugreifen. Zu den unterstützten Geräten gehören folgende:\*



Nest Learning-Thermostate, WLAN-Thermostate von Honeywell



Philips Hue-Leuchten, Lutron Caséta Wireless-Leuchten, Lifx



Lutron Serena-Jalousien



SmartThings, PÉQ

\* Die Liste der Harmony-kompatiblen Geräte wird kontinuierlich länger. Unter [myharmony.com/compatibility](https://myharmony.com/compatibility) finden Sie eine aktuelle Liste der kompatiblen Marken, Geräte und Modellnummern. Die Gerätekompatibilität kann ohne vorherige Ankündigung geändert werden.

## Lassen Sie Ihrer Kreativität freien Lauf – es ist Ihr Zuhause!



Fügen Sie eine **Gute-Nacht-Aktion** hinzu, die sämtliche Lichter ausschaltet, die Jalousien herunterlässt, die Thermostate herunterregelt und die Türen abschließt.

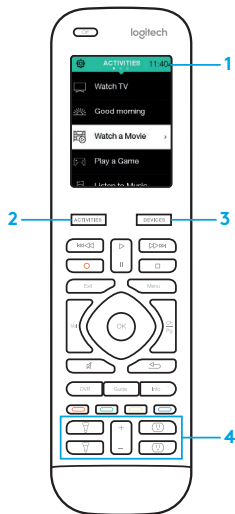


Schaffen Sie mit einer Berührung die perfekte Atmosphäre für Ihre **Dinner-Party** – starten Sie Ihr Lieblings-Musikvideo, lassen Sie die Lampen in lebendigen Farben strahlen und drehen Sie die Heizung hoch.



Mit einer Berührung dämpfen Sie das Licht und schalten erholsame Musik in genau der richtigen Lautstärke ein – dann ist **Relax-Zeit**.

## So verwenden Sie Ihre Fernbedienung



### 1. Uhr/Akku

Schalten Sie mit einem Fingertipp zwischen Uhr und Akkustand-Anzeige um. Standardmäßig wird die Uhr angezeigt. Sobald der Akkustand unter 20 % fällt, wird automatisch auf die Akkustand-Anzeige umgeschaltet.

### 2. Aktionen

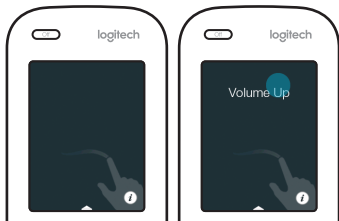
Mit einem Fingertipp auf „Aktionen“ öffnen Sie den Aktionen-Startbildschirm. Eine Liste mit allen Ihren Aktionen wird angezeigt.

### 3. Geräte

Mit einem Fingertipp auf „Geräte“ öffnen Sie den Geräte-Startbildschirm. Eine Liste mit allen Ihren Unterhaltungs- und Haussteuerungsgeräten wird angezeigt.

### 4. Tastenbelegung

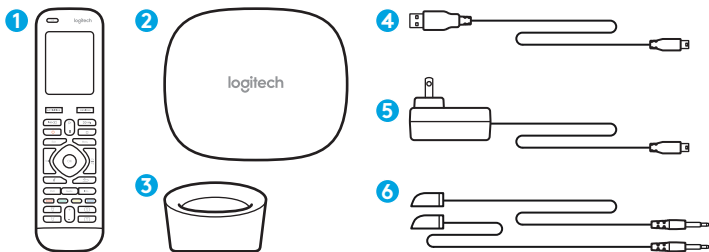
Die Harmony Elite verfügt über Sondertasten, mit denen Sie unterstützte Haussteuerungsgeräte steuern können. Sie können beispielsweise eine Taste zuordnen, um Ihre Philips Hue-Leuchten ein- und auszuschalten, und mit der +/--Taste die Helligkeit regeln.



## Gesten und Tipps zu Gesten

Wenn Sie während der Ausführung einer Aktion auf dem Bildschirm von oben nach unten streichen, wird der Gestenbildschirm angezeigt. Dort können Sie durch einfaches Tippen und Streichen zur Aktion gehörige Funktionen ausführen, z. B. Lautstärkeregelung, Vor- und Zurückspringen, Pause und Wiedergabe usw. Tippen Sie auf das „i“ in dem Bild der Hand, um anzuzeigen, welche Gesten für welche Aktion verfügbar sind.

## Contenu



### 1. Elite

### 2. Hub Harmony

Contrôle les dispositifs via IR, Bluetooth® ou Wi-Fi

### 3. Base de charge

### 4. Câble USB

Configurez le hub via votre PC ou Mac si vous n'avez pas accès à votre dispositif mobile.

### 5. Adaptateur secteur

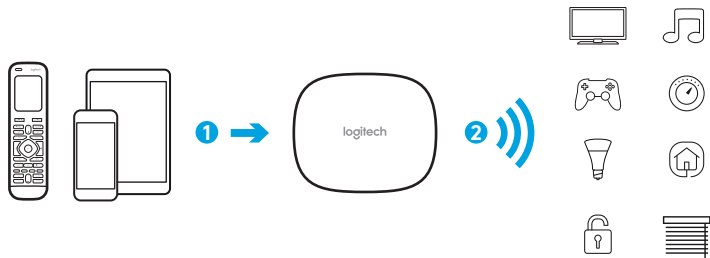
Alimente le hub Harmony

### 6. 2 mini-relais IR

Étendent la couverture infrarouge lorsqu'ils sont utilisés avec le hub Harmony.



## Nous vous remercions pour votre achat du Harmony Elite



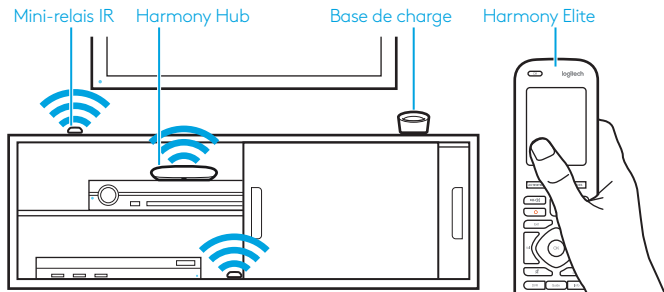
**Le hub Harmony est le centre de votre système Harmony:**  
laissez-le toujours sous tension.

1. Le hub reçoit des commandes de la télécommande ou de l'application mobile. La télécommande n'envoie pas elle-même de commandes directes à vos dispositifs.\*
2. Le hub envoie des commandes à vos dispositifs de contrôle audio-vidéo et domotique sous forme de signaux *Bluetooth*, *Wi-Fi* et *infrarouge (IR)*.

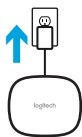
\* La télécommande peut être configurée pour envoyer des signaux infrarouges directement aux dispositifs. Par défaut, elle communique avec le hub à l'aide de signaux RF (comme illustré ci-dessus).

### ÉTAPE 1

#### Emplacement du hub Harmony



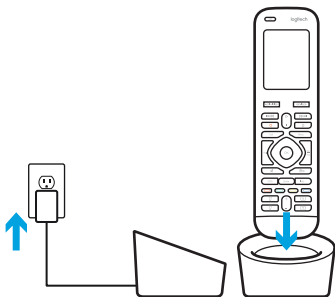
Le hub Harmony peut être placé dans tout endroit non encombré où les signaux IR peuvent être transmis à l'équipement AV ou dans des meubles fermés si les transmetteurs du mini-relais IR sont connectés au hub et positionnés comme illustré ci-dessus.



Une fois branché, le hub nécessite environ 30 secondes pour se mettre sous tension. Le témoin lumineux émet une lumière rouge lors du branchement. Une fois que le hub est couplé et qu'il fait partie de votre réseau local, la lumière devient verte (étape 3).

## ÉTAPE 2

### Chargement de votre télécommande



Branchez la base de charge et placez-y la télécommande. Elle doit y rester pendant toute la configuration. La base de charge doit se trouver dans la même pièce que votre hub pour optimiser la communication avec la télécommande.

## ÉTAPE 3

### Installation de l'application Harmony



- Rendez-vous sur l'App Store d'Apple ou dans la boutique Google Play pour installer l'application **Harmony**.
- Lancez l'application, sélectionnez le bouton Configurer une nouvelle télécommande et suivez les instructions de configuration.
- Vous pouvez également configurer votre Elite à l'aide d'un PC/Mac. Visitez [setup.myharmony.com](http://setup.myharmony.com) pour télécharger le logiciel de configuration Harmony pour ordinateur de bureau.

**Remarque:** Si vous possédez un iPhone 4, un iPad 1 ou un iPad 2 ou un dispositif Android qui ne prend pas en charge le *Bluetooth*, rendez-vous sur [setup.myharmony.com](http://setup.myharmony.com) depuis un ordinateur pour connecter le hub à votre réseau Wi-Fi avant de procéder à l'étape 3 de la configuration mobile.

Pour obtenir des instructions plus détaillées et des informations sur le produit, rendez-vous sur [support.myharmony.com/elite](http://support.myharmony.com/elite).

Vous pourrez terminer la configuration sur votre dispositif mobile. Consultez la section suivante pour en savoir plus.

## Présentation de la configuration sur l'application mobile

Après avoir téléchargé et ouvert l'application Harmony Mobile, suivez les étapes indiquées:

- **Connectez le hub au réseau Wi-Fi.** En sélectionnant le mode *Bluetooth* de votre dispositif mobile, connectez votre hub à votre réseau sans fil.
- **Créez un compte Harmony.**
- **Recherchez** les dispositifs pouvant être contrôlés par Harmony (Roku, Sonos, hue, Smart TV, etc.) sur votre réseau Wi-Fi.
- **Ajoutez les dispositifs multimédia** qui n'ont pas été trouvés lors de la recherche sur le réseau Wi-Fi (TV, décodeur, récepteur AV, console de jeux, lecteur Blu-ray, etc.).
- **Ajoutez des dispositifs domotiques.** Harmony prend en charge différents dispositifs domotiques: éclairages personnalisés, serrures, thermostats et plates-formes de contrôle domotique. Consultez la section sur la technologie domotique pour en savoir plus.
- **Créez des activités.** Vous serez guidé dans la création d'activités: regarder la télévision, écouter de la musique, jouer à la Xbox, etc. Consultez la section Commande directe des activités pour en savoir plus.
- **Mise à jour du logiciel:** Il se peut que vous deviez mettre à jour le logiciel de votre télécommande. Si nécessaire (vous serez prévenu une fois la configuration mobile effectuée), laissez la télécommande sur la base de charge. L'écran de la télécommande indique le temps requis pour terminer la mise à jour.

## La technologie domotique

Votre système Harmony Elite prend en charge différents dispositifs: éclairages, variateurs, verrous, thermostats, stores, etc. Harmony Elite se connecte à d'autres plates-formes de contrôle domotique pour accéder à d'autres dispositifs pris en charge par ces solutions. La liste des dispositifs pris en charge comprend:\*



Thermostats Nest Learning Thermostat et thermostats Wi-Fi

Honeywell



Systèmes d'éclairage Hue de Philips, Lutron Caséta Wireless et Lifx



Stores pour fenêtres Serena de Lutron



SmartThings, PÉQ

\* La liste des dispositifs compatibles avec Harmony s'agrandit constamment. Rendez-vous sur [myharmony.com/compatibility](https://myharmony.com/compatibility) pour consulter la liste la plus récente des marques, dispositifs et numéros de modèle compatibles. La liste des dispositifs compatibles peut faire l'objet de modifications sans préavis.

## Transformez votre foyer!



Ajoutez une activité **Bonne nuit** qui désactive toutes vos lumières, baisse vos stores ainsi que votre thermostat, et verrouille vos portes.

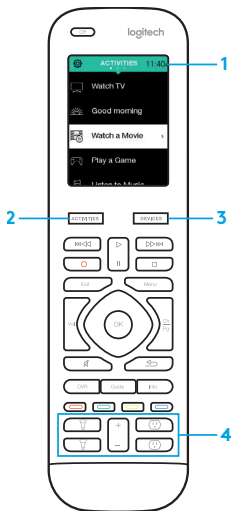


Créez l'ambiance parfaite pour votre **Soirée** d'une simple pression: votre vidéo musicale préférée se lance, votre éclairage revêt des couleurs vives et la chauffage se règle à la température idéale.



D'une simple pression, choisissez un éclairage tamisé et écoutez une musique relaxante: c'est l'heure de la **Détente**.

## Utilisation de la télécommande



### 1. Horloge/Batterie

Appuyez pour basculer entre horloge et niveau de charge de la batterie. Par défaut, l'horloge s'affiche. Si la charge de la batterie tombe sous 20%, le niveau de charge s'affiche automatiquement.

### 2. Activités

Appuyez sur le bouton personnalisable Activités pour accéder à la page d'accueil des activités. La liste de toutes vos activités s'affiche.

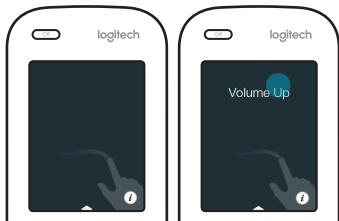
### 3. Dispositifs

Appuyez sur le bouton personnalisable Dispositifs pour accéder à l'écran d'accueil des dispositifs. La liste de tous vos dispositifs multimédia et de contrôle domotique s'affiche.

### 4. Mappage des boutons

Harmony Elite inclut des boutons spéciaux permettant de contrôler les dispositifs de contrôle domotique pris en charge. Par exemple, vous pouvez mapper un bouton pour qu'il allume ou éteigne les lampes hue, et utiliser le bouton +/- pour régler la luminosité de l'ampoule.

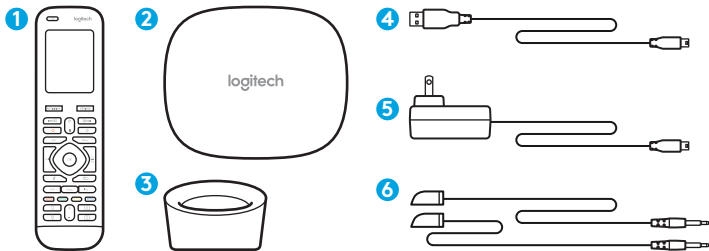




## Gestes et conseils de gestes

Lorsqu'une activité est en cours, faites glisser votre doigt du haut vers le bas de l'écran pour afficher l'écran des gestes. Cet écran permet d'exécuter des fonctionnalités liées à l'activité en cours (réglage du volume, avance ou retour, pause et lecture, etc.) à l'aide de simples pressions ou glissements. Appuyez sur le «i» sur l'image de main pour afficher les gestes disponibles pour chaque activité.

## Contenuto della confezione



### 1. Elite

### 2. Harmony Hub

Controlla i dispositivi mediante infrarossi, Bluetooth® o Wi-Fi

### 3. Base di ricarica

### 4. Cavo USB

Imposta l'hub tramite PC o Mac se non è possibile accedere al dispositivo mobile.

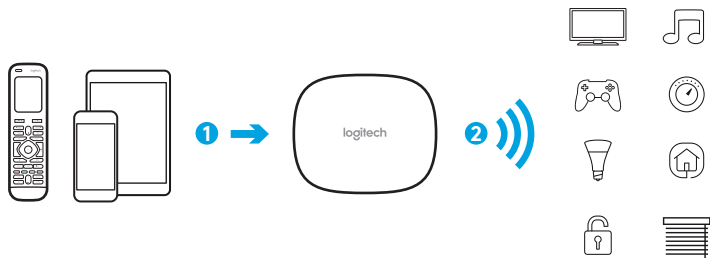
### 5. Alimentatore

Fornisce l'alimentazione ad Harmony Hub

### 6. Due mini estensori a raggi infrarossi

Estende la copertura dei raggi infrarossi se utilizzato con Harmony Hub

## Grazie per aver acquistato Harmony Elite



**Harmony Hub è il fulcro del sistema Harmony:** tienilo sempre acceso.

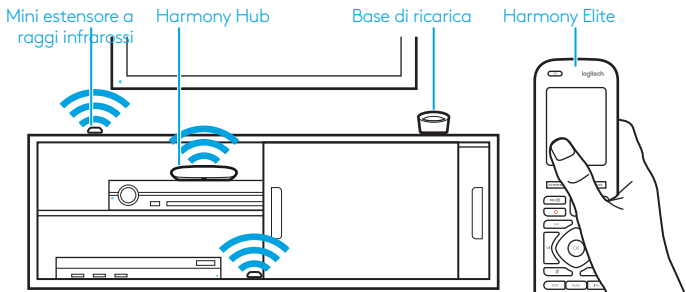
1. L'hub riceve i comandi dal telecomando o dall'applicazione mobile. Il telecomando in sé non invia direttamente comandi ai dispositivi.\*
2. È l'hub che invia comandi ai dispositivi audio video e di automazione della casa sotto forma di segnali *Bluetooth*, *Wi-Fi* e *infrarossi (IR)*.

\*Il telecomando può essere configurato per inviare segnali IR direttamente ai dispositivi. Per impostazione predefinita, comunicherà all'hub mediante segnali RF, come mostrato in precedenza.

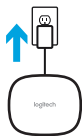
## Come cominciare

### PASSAGGIO 1

#### Posizionamento dell'Harmony Hub



Harmony Hub può essere collocato in una posizione in cui i segnali IR possono essere trasmessi all'attrezzatura AV oppure può essere posizionato in armadi chiusi con mini estensori a raggi infrarossi IR collegati all'hub e posizionati come indicato in precedenza.



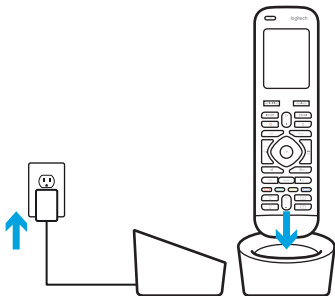
Una volta collegato, sono necessari 30 secondi per ricaricare l'hub.

Il LED diventerà rosso quando il dispositivo viene collegato.

Una volta associato correttamente e aggiunto alla rete domestica, diventerà verde (passaggio 3).

## PASSAGGIO 2

### Caricamento del telecomando



Collegare la base di ricarica e collocarvi il telecomando. Mantenere il telecomando nella base di ricarica fino al termine dell'installazione. La base di ricarica deve trovarsi nella stessa stanza dell'hub per ottimizzare la comunicazione tra il telecomando e l'hub.

## PASSAGGIO 3

---

### Installazione dell'applicazione Harmony



- Visitare l'App Store Apple o Google Play e installare l'**applicazione** Harmony.
- Avviare l'applicazione, selezionare il pulsante Installa nuovo telecomando e seguire le istruzioni.
- In alternativa, è possibile installare Elite mediante PC/Mac. Visitare [setup.myharmony.com](http://setup.myharmony.com) per scaricare il software di installazione desktop per Harmony.

**Nota:** se il dispositivo iPhone 4, iPad 1 o iPad 2 oppure Android in uso non supporta il *Bluetooth*, visitare [setup.myharmony.com](http://setup.myharmony.com) da computer per collegare l'hub alla rete Wi-Fi prima di procedere al Passaggio 3 dell'installazione mobile.

Per istruzioni più dettagliate e informazioni sul prodotto, visitare [support.myharmony.com/elite](http://support.myharmony.com/elite)

La parte restante dell'installazione verrà effettuata mediante il dispositivo mobile. Consultare la sezione successiva per una panoramica di ciò che avviene.

## Panoramica sulla configurazione dell'applicazione mobile

Dopo il download e l'apertura dell'applicazione Harmony Mobile, la procedura guidata chiederà di eseguire le seguenti operazioni:

- **Collegare l'hub al Wi-Fi.** Mediante il *Bluetooth del dispositivo mobile*, collegare l'hub alla rete wireless.
- **Creare un account Harmony.**
- **Eseguire la scansione della rete Wi-Fi** per individuare dispositivi che possono essere controllati mediante Harmony (ad es. Roku, Sonos, hue, Smart TV).
- **Aggiungere dispositivi Home Theatre** per dispositivi aggiuntivi non trovati durante la scansione Wi-Fi (ad es. TV, decoder via cavo, AVR, console gaming, lettore Blu-ray).
- **Aggiungere dispositivi di automazione della casa.** Harmony supporta vari dispositivi come selezione luci, serrature, termostati e piattaforme di domotica. Consultare la sezione Spiegazione controlli automazione della casa per ulteriori dettagli.
- **Creazione Attività.** Si verrà guidati nella creazione di Attività come guardare la TV, ascoltare musica e giocare con la Xbox. Consultare la sezione relativa alle attività con tasti dedicati per ulteriori dettagli.
- **Aggiornamento software:** potrebbe essere necessario aggiornare il software del telecomando. Se necessario (si riceverà un avviso al completamento dell'installazione mobile), tenere il telecomando nel supporto. Il tempo rimanente per completare l'aggiornamento verrà visualizzato sulla schermata del telecomando.

## Spiegazione controlli automazione della casa

Harmony Elite supporta numerosi dispositivi come luci, interruttori, serrature, termostati e oscuranti. Harmony Elite si collega inoltre ad altre piattaforme di automazione della casa per accedere a dispositivi aggiuntivi supportati da queste soluzioni. L'elenco di dispositivi supportati include:\*



Termostati Nest Learning, termostati Honeywell Wi-Fi



Luci hue Philips, luci wireless Lutron Caséta, Lixf



Oscuranti finestre Lutron Serena



SmartThings, PÉQ

\*L'elenco di dispositivi compatibili con Harmony è sempre maggiore.

Visitare [myharmony.com/compatibility](https://myharmony.com/compatibility) per l'elenco aggiornato di marche, dispositivi e numeri modello. La compatibilità con i dispositivi è soggetta a modifica senza preavviso.



## Diventa creativo e rendi comoda la tua casa



Aggiungi un'attività **Good Night** per spegnere tutte le luci, abbassare gli oscuranti e la temperatura dei termostati, nonché chiudere le porte!

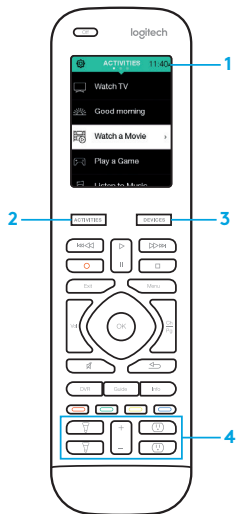


Crea l'atmosfera perfetta **per le tue cene** con un solo tocco: riproduci i tuoi video musicali preferiti, cambia il colore delle luci e aumenta la temperatura del riscaldamento.



Con un solo tocco potrai abbassare le luci, riprodurre la musica a un volume perfetto per un po' di tempo all'insegna del **relax**.

## Utilizzo del telecomando



### 1. Orologio/batteria

Toccare per passare dall'orologio all'indicatore della batteria e viceversa. Per impostazione predefinita, verrà visualizzato l'orologio. Se il livello della batteria scende al di sotto del 20%, verrà visualizzato automaticamente l'indicatore della batteria.

### 2. Attività

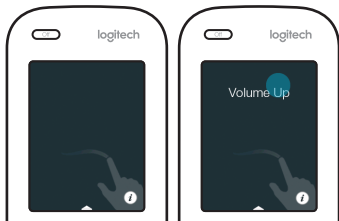
Toccare il pulsante relativo alle attività per accedere alla schermata iniziale delle attività. Verrà visualizzato un elenco di tutte le attività.

### 3. Dispositivo

Toccare il pulsante relativo ai dispositivi per accedere alla schermata iniziale dei dispositivi. Verrà visualizzato un elenco di tutti i dispositivi Home theatre e di automazione della casa.

### 4. Mappatura dei pulsanti

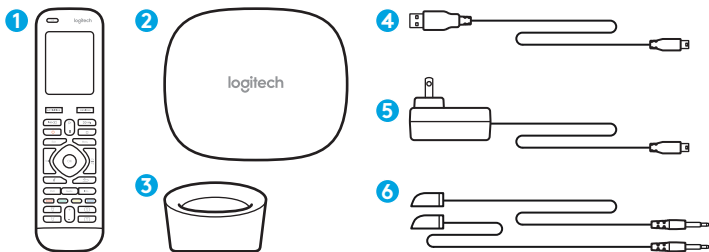
Harmony Elite include pulsanti speciali che possono essere utilizzati per controllare i dispositivi di automazione della casa supportati. Ad esempio è possibile contrassegnare un pulsante per accendere e spegnere le luci hue e utilizzare il pulsante +/- per regolarne la luminosità.



## Gesti e suggerimenti dei gesti

Quando un'attività è in esecuzione, scorrere verso il basso dalla parte superiore dello schermo per visualizzare la schermata dei gesti. Qui mediante semplici tocchi e scorrimenti orizzontali verranno eseguite funzioni relative all'Attività corrente come: modifica del volume, avanti, indietro, pausa e riproduzione, ecc. Toccare il pulsante "i" nell'immagine della mano per visualizzare i gesti disponibili per ciascuna Attività.

## Contenido de la caja



### 1. Elite

### 2. Harmony Hub

Controla dispositivos a través de infrarrojos, Bluetooth®, o Wi-Fi

### 3. Estación de carga

### 4. Cable USB

Permite configurar el hub a través de PC o Mac si no hay disponible acceso a un dispositivo móvil.

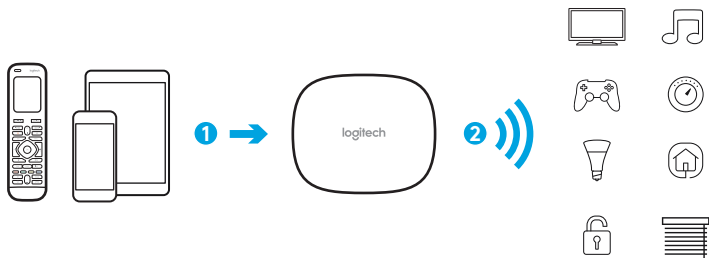
### 5. Adaptador de alimentación

Proporciona energía a Harmony Hub

### 6. Dos miniextensores IR

Amplían la cobertura de infrarrojos cuando se usa combinado con Harmony Hub

## Enhorabuena por la compra de Harmony Elite



### Harmony Hub es el centro de tu sistema Harmony

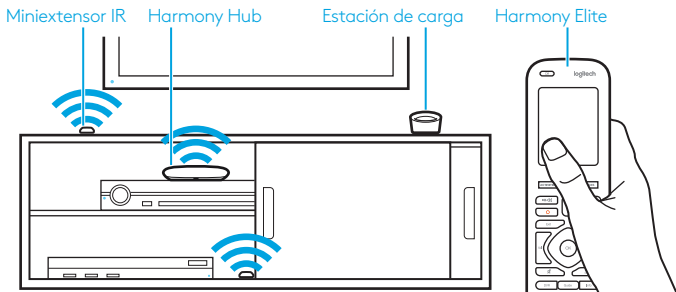
¡Manténlo siempre encendido!

1. El hub recibe comandos del mando a distancia o la aplicación móvil. El mando propiamente dicho no envía comandos directamente a los dispositivos..\*
2. El hub envía comandos a tus dispositivos de audio, vídeo y control del hogar en forma de señales *Bluetooth*, *Wi-Fi* e *infrarrojas (IR)*.

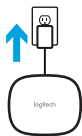
\*El mando se puede configurar para enviar señales IR directamente a los dispositivos. De modo predeterminado, se comunicará con el hub mediante señales RF, como se muestra arriba.

### PASO 1

#### Colocación de Harmony Hub



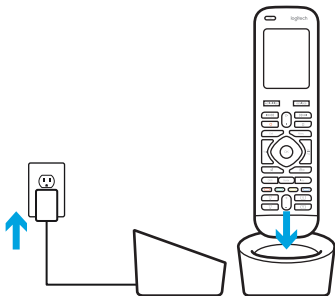
Harmony Hub se puede colocar en cualquier ubicación despejada en la que sea posible transmitir señales IR a equipo AV; también puede estar en armarios cerrados si se usan los miniextensores infrarrojos conectado al hub, colocados como se muestra arriba.



Una vez enchufado, el hub tarda unos 30 segundos en encenderse. Al enchufarlo se encenderá el LED rojo. Cuando se realice el emparejamiento y sea parte de la red doméstica, la luz será verde (paso 3).

## PASO 2

### Carga del mando



Conecta la estación de carga y coloca en ella el mando. No quites el mando de la estación de carga hasta que se complete la configuración. La estación de carga debería estar en la misma habitación que el hub, para optimizar la comunicación entre el mando y el hub.

## PASO 3

---

### Instalación de la aplicación de Harmony



- Ve a la Apple App Store o Google Play e instala la aplicación de **Harmony**.
- Inicia la aplicación, selecciona el botón Configurar nuevo mando y sigue las instrucciones de configuración.
- También puedes configurar Elite usando un PC/Mac. Visita [setup.myharmony.com](http://setup.myharmony.com) para descargar el software de escritorio para configuración de Harmony.

**Nota:** Si tienes un iPhone 4, iPad 1 o iPad 2, o un dispositivo Android que no admita *Bluetooth*, ve a [setup.myharmony.com](http://setup.myharmony.com) en un ordenador para conectar el hub a la red Wi-Fi antes de iniciar el paso 3 de la configuración móvil.

Para obtener instrucciones más detalladas e información de producto, ve a [support.myharmony.com/elite](http://support.myharmony.com/elite)

El resto de la configuración se realizará mediante el dispositivo móvil. Consulta la sección siguiente para ver una descripción general de lo que queda por hacer.



## Descripción general de la configuración de la aplicación móvil

Después de descargar y abrir la aplicación móvil Harmony, se te guiará por el siguiente procedimiento:

- **Conecta el hub a la red Wi-Fi.** Mediante la tecnología *Bluetooth* del dispositivo móvil, conecta el hub a la red inalámbrica.
- **Creas una cuenta de Harmony.**
- **Examina la red Wi-Fi** en busca de dispositivos que se puedan controlar mediante Harmony (por ejemplo, Roku, Sonos, hue, televisores Smart).
- **Añade dispositivos multimedia domésticos** para dispositivos adicionales que no se hayan encontrado durante la búsqueda en Wi-Fi (por ejemplo, TV, sintonizador por cable, AVR, consola de videojuegos, reproductor Blu-ray).
- **Agregar dispositivos de control del hogar.** Harmony admite diversos dispositivos **como** luces, cerraduras, termostatos y diversas plataformas de control del hogar. Consulta **la sección Explicación de** controles del hogar para obtener más detalles.
- **Creas actividades.** Se te guiará por la creación de actividades como **Ver** TV, Escuchar música y Jugar en Xbox. Consulta la sección Actividades de una pulsación, para obtener más detalles.
- **Actualización de software:** El software del mando podría requerir actualizaciones. De ser así (se te informará después de completar la configuración móvil), simplemente mantén el mando en la base. El tiempo restante para completar la actualización se mostrará en la pantalla del mando.

## Explicación de controles del hogar

Harmony Elite admite diversos dispositivos como luces, interruptores de iluminación, cerraduras, termostatos y persianas. Harmony Elite también se conecta a otras plataformas de control del hogar para acceder a dispositivos adicionales admitidos por estas soluciones. La lista de dispositivos admitidos incluye:\*



Termostatos Nest Learning, termostatos Honeywell Wi-Fi



Luces Philips hue, luces inalámbricas Lutron Caséta, Lifx



Cortinas Lutron Serena



SmartThings, PÉQ

\*La lista de dispositivos compatibles con Harmony está en constante expansión. Ve a [myharmony.com/compatibility](https://myharmony.com/compatibility) para ver la lista más actualizada de marcas, dispositivos y números de modelo compatibles. La compatibilidad con dispositivos está sujeta a cambios sin previo aviso.

## Usa la creatividad en tu hogar



Añade una actividad de **buenas noches** que apague todas las luces, baje las persianas y los termostatos y cierre las puertas.

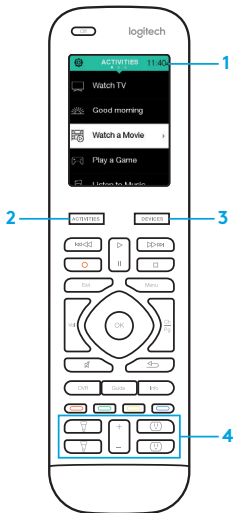


Ambienta **una fiesta** con una sola pulsación que active tu vídeo musical favorito y luces de colores vivos, y ajuste la calefacción.



Con una pulsación se atenúan las luces, empieza a sonar música vitalizante a un volumen perfecto y es **hora de relajarse**.

## Cómo usar el mando



### 1. Reloj/Pilas

Pulsa para alternar entre el indicador de hora y el de carga de las pilas. De modo predeterminado se muestra el reloj. Si la carga de las pilas es inferior al 20%, se mostrará automáticamente el indicador de carga.

### 2. Actividades

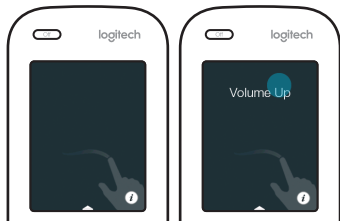
Pulsa el botón de software Actividades para acceder a la pantalla principal de actividades. Verás una lista de todas tus actividades.

### 3. Dispositivos

Pulsa el botón de software Dispositivos para acceder a la pantalla principal de dispositivos. Verás una lista de todos tus dispositivos multimedia y de control de hogar.

### 4. Asignación de botones

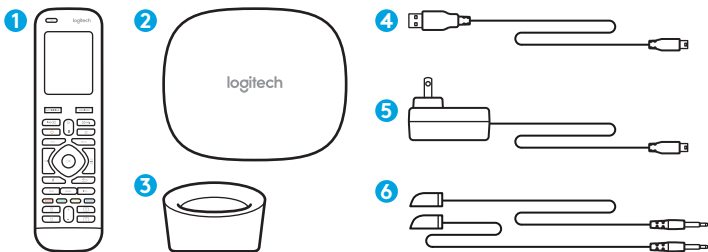
Harmony Elite incluye botones especiales que pueden usarse para controlar dispositivos de control de hogar compatibles. Por ejemplo, puedes asignar un botón para encender/apagar las luces hue y usar el botón +/- para ajustar la intensidad.



## Gestos y trucos para gestos

Cuando hay una actividad en curso, al deslizar el dedo de arriba abajo en cualquier pantalla se abre la pantalla de gestos. Aquí con simples pulsaciones y deslizamientos se realizan funciones relacionadas con la actividad actual, como cambio de volumen, salto atrás/adelante, pausa y reproducción, etc. Pulsa la "i" en la imagen de la mano para ver los gestos disponibles para cada actividad.

## Pakketinhoud



### 1. Elite

### 2. Harmony Hub

Bedient apparaten via IR, Bluetooth®, of wifi

### 3. Oplaadstation

### 4. USB-kabel

Stel hub in via pc of Mac als toegang tot mobiele apparaat niet mogelijk is.

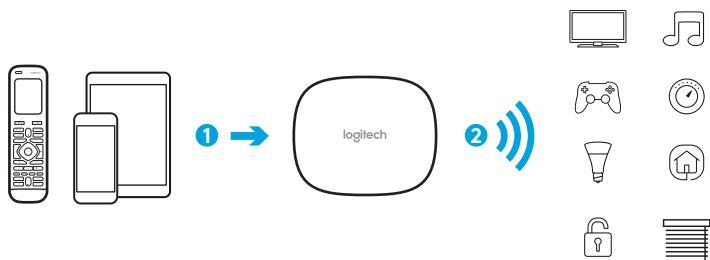
### 5. Stroomadapter

Voorziet de Harmony Hub van stroom

### 6. 2 IR-miniblasters

Vergroten IR-bereik wanneer deze samen met de Harmony Hub wordt gebruikt

## Gefeliciteerd met de aankoop van Harmony Elite



### De Harmony Hub vormt het middelpunt van uw Harmony-systeem.

Laat uw systeem altijd aanstaan!

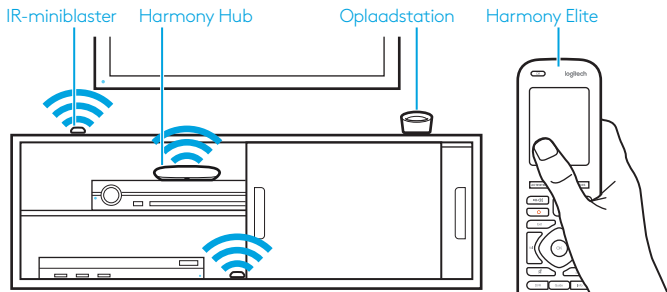
1. De hub ontvangt opdrachten van de afstandsbediening of de mobiele app. De afstandsbediening verzendt zelf geen opdrachten rechtstreeks naar uw apparaten.\*
2. De hub stuurt opdrachten naar uw audio-, video- en Home Control-apparaten in de vorm van *Bluetooth*-, *wifi*- en *infraroodsignalen* (IR).

\*De afstandsbediening kan worden geconfigureerd om IR-signalen rechtstreeks naar apparaten te verzenden. Standaard communiceert de afstandsbediening met de hub via RF-signalen, zoals hierboven afgebeeld.

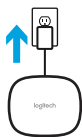
## Laten we aan de slag gaan

### STAP 1

#### De Harmony Hub plaatsen



De Harmony Hub kan worden geplaatst op een willekeurige vrije plek waar IR-signalen kunnen worden verzonden naar AV-apparatuur, of kan in gesloten kastjes worden geplaatst, met de IR-miniblasterverzenders aangesloten op de hub, zoals hierboven afgebeeld.

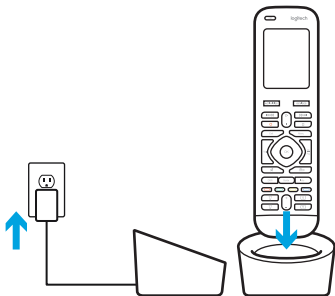


Nadat de hub is aangesloten, duurt het ongeveer 30 seconden om deze in te schakelen. De led gaat rood branden na het aansluiten. Zodra de hub is gekoppeld en toegevoegd aan uw thuisnetwerk, gaat de led groen branden (stap 3).



## STAP 2

### Laad uw afstandsbediening op



Sluit het oplaadstation aan en plaats de afstandsbediening erin. Laat de afstandsbediening in het oplaadstation staan totdat de set-up is voltooid. Het oplaadstation moet in dezelfde ruimte staan als de hub voor optimale communicatie tussen de afstandsbediening en de hub.

## STAP 3

---

### Installeer de Harmony-app



- Ga naar de Apple App Store of Google Play en installeer de **Harmony**-app.
- Start de app, selecteer de knop Nieuwe afstandsbediening instellen en volg de set-upinstructies.
- U kunt uw Elite ook instellen via een pc/Mac. Ga naar [setup.myharmony.com](http://setup.myharmony.com) om de Harmony Desktop Software te downloaden.

**N.B.** Als u een iPhone 4, iPad 1 of iPad 2 heeft, of een Android-apparaat dat geen *Bluetooth*-ondersteuning heeft, gaat u naar [myharmony.com](http://myharmony.com) op een computer om de hub met uw wifinetwerk te verbinden voordat u naar stap 3 van de mobiele set-up gaat.

Ga naar [support.myharmony.com/elite](http://support.myharmony.com/elite) voor gedetailleerde instructies en productinformatie

De rest van de installatie kunt uitvoeren op uw mobiele apparaat. Zie de volgende sectie voor een overzicht van wat u kunt verwachten.

## Overzicht set-up mobiele app

Nadat u de mobiele Harmony-app heeft gedownload en geopend, wordt u door de volgende stappen geleid:

- **Verbind hub met wifi.** Gebruik *Bluetooth* van uw mobiele apparaat om de hub te verbinden met uw draadloze netwerk.
- **Maak een Harmony-account aan.**
- **Scan uw wifi-netwerk** op apparaten die kunnen worden bediend door Harmony (bijv. Roku, Sonos, hue, Smart-tv's).
- **Voeg thuisentertainmentapparaten toe** voor extra apparaten die niet gevonden zijn via de wifi-scan (bijv. tv, kabelontvanger, AV-ontvanger, gameconsole, Blu-ray-speler).
- **Voeg Home Control-apparaten toe.** Harmony ondersteunt verschillende apparaten, zoals bepaalde lampen, sloten, thermostaten en Home Control-platformen. Zie **de sectie** HomeControl toegelicht voor meer informatie.
- **Activiteiten maken.** U krijgt richtlijnen voor het maken van activiteiten, zoals Tv **kijken**, Naar muziek luisteren en Met de Xbox spelen. Zie de sectie Eindrucksactiviteiten voor meer informatie.
- **Software-update:** Mogelijk moet de software van uw afstandsbediening worden bijgewerkt. Indien dit nodig is (u wordt geïnformeerd zodra de mobiele set-up is voltooid), laat de afstandsbediening dan in de houder staan. Op het scherm van de afstandsbediening wordt weergegeven hoelang het gaat duren om de set-up te voltooien.

## Home Control toelicht

Uw Harmony Elite ondersteunt een aantal verschillende apparaten, zoals lampen, lichtknopjes, sloten, thermostaten en rolgordijnen. De Harmony Elite maakt ook verbinding met andere Home Control-platformen voor toegang tot meer apparaten die deze oplossingen ondersteunen. De lijst met ondersteunde apparaten bevat:\*



Nest Learning Thermostats, Honeywell Wi-Fi-thermostaten



Philips hue-lampen, Lutron Caséta Wireless Lights, Lixf



Lutron Serena Window Shades



SmartThings, PĒQ

\*De lijst met apparaten die compatibel zijn met Harmony wordt steeds langer. Raadpleeg [myharmony.com/compatibility](http://myharmony.com/compatibility) voor de meest recente lijst met compatibele merken, apparaten en modelnummers. Apparaatcompatibiliteit is zonder kennisgeving aan verandering onderhevig.

## Experimenteer - Creëer een thuis!



Voeg een activiteit **Welterusten** toe die al uw lampen uitschakelt, de rolgordijnen en de thermostaat laat zakken, en uw deuren op slot draait!

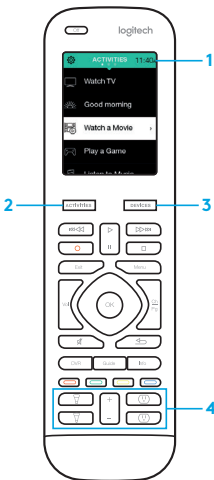


Creëer met één aanraking de perfecte sfeer voor een **etentje**. Je favoriete muziekvideo gaat spelen, de lampen geven een warm licht en de verwarming gaat een graadje hoger.



Met één aanraking worden de lampen gedimd, klinkt er een ontspannend muziekje, op precies het juiste volume, en is het **tijd om te relaxen**.

## Uw afstandsbediening gebruiken



### 1. Klok/batterij

Tik om te schakelen tussen klok en batterijmeter. De klok wordt standaard weergegeven. Als het batterijniveau onder de 20% zakt, wordt automatisch de batterijmeter weergegeven.

### 2. Activiteiten

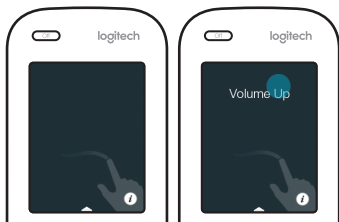
Tik op de 'zachte knop' Activiteiten voor toegang tot het Startscherm Activiteiten. U ziet een lijst met al uw Activiteiten.

### 3. Apparaten

Tik op de 'zachte knop' Apparaten voor toegang tot het Startscherm Apparaten. U ziet een lijst met al uw thuisentertainment- en Home Control-apparaten.

### 4. Knoptoewijzing

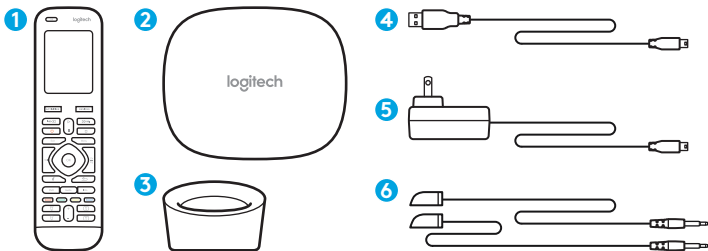
De Harmony Elite heeft speciale knoppen die kunnen worden gebruikt om ondersteunde Home Control-apparaten te bedienen. U kunt bijvoorbeeld een knop toewijzen om uw hue-lampen aan en uit te zetten en kunt de knop +/- gebruiken om de helderheid van de lamp aan te passen.



## Handbewegingen en hints voor handbewegingen

Wanneer een Activiteit wordt uitgevoerd, kunt u het handbewegingsscherm openen door vanaf de bovenkant van een willekeurig scherm omlaag te vegen. Hier kunt u met eenvoudige tik- en veegebewegingen functies uitvoeren die betrekking hebben op de huidige activiteit, zoals het volume wijzigen, vooruit of achteruit springen, pauzeren en afspelen. Tik op de 'i' op het handje om te zien welke handbewegingen voor elke activiteit beschikbaar zijn.

# Förpackningsinnehåll



## 1. Elite

## 2. Harmony Hub

Styr enheter via IR, Bluetooth® eller Wi-Fi

## 3. Laddare

## 4. USB-kabel

Ställ in hubben via PC eller Mac om du inte har åtkomst till mobil enhet.

## 5. Nätagadapter

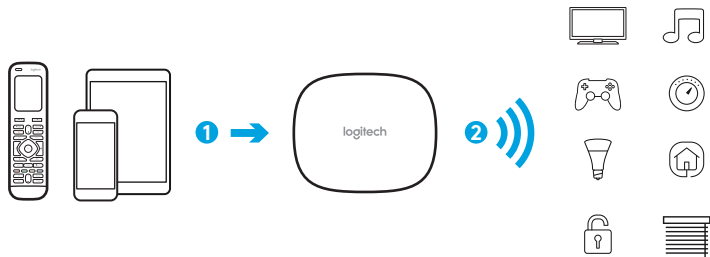
Förser Harmony Hub med ström

## 6. 2 IR-miniomvandlare

Utöka IR-räckvidden när den kombineras med Harmony Hub



## Gratis till köpet av Harmony Elite



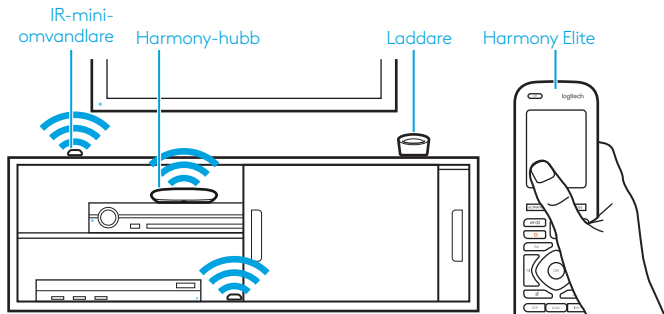
**Harmony Hub är navet i ditt Harmony-system**– se till att det alltid är på!

1. Hubben får kommandon från fjärrkontrollen eller mobilappen.  
Själva fjärrkontrollen skickar inte kommandon direkt till dina enheter.\*
2. Hubben skickar kommandon till dina ljud-, video- och hemkontrollenheter i form av *Bluetooth*, *Wi-Fi* och *IR*-signaler.

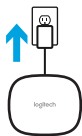
\*Fjärrkontrollen kan konfigureras så att den skickar *IR*-signaler direkt till enheter. Som standard kommunicerar den till hubben med *RF*-signaler enligt ovan.

### STEG 1

#### Placera Harmony-hubben



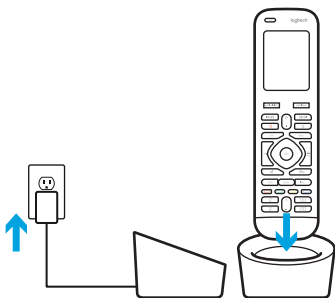
Harmony Hub kan placeras på valfri plats med fri sikt för överföring av IR-signaler till ljud- och videoutrustning eller placeras i ett stängt skåp med IR-miniomvandlarsändaren ansluten till hubben och placerad enligt ovan.



När den har anslutits tar det ca 30 sekunder för hubben att starta. Indikatorn lyser rött vid anslutning. När den har parats ihop och är ansluten till ditt nätverk, lyser den grönt (Steg 3).

## STEG 2

### Ladda fjärrkontrollen



Anslut laddningsstationen och placera fjärrkontrollen i den. Låt fjärrkontrollen sitta i laddningsstationen tills installationen är klar. Laddningsstationen bör vara i samma rum som hubben för att optimera kommunikationen mellan fjärrkontrollen och hubben.

## STEG 3

---

### Installera Harmony-appen



- Besök Apple App Store eller Google Play och installera **Harmony**-appen.
- Starta appen, välj knappen Konfigurera ny fjärrkontroll och följ installationsanvisningarna.
- Du kan även välja att ställa in Elite med en PC/Mac.  
Besök [setup.myharmony.com](http://setup.myharmony.com) och ladda ned skrivbordsprogrammet Harmony.

**Obs!** Om du har en iPhone 4, iPad 1 eller iPad 2 eller en Android-enhet som inte stödjer *Bluetooth*, gå till [setup.myharmony.com](http://setup.myharmony.com) på en dator för att ansluta hubben till Wi-Fi-nätverket innan du påbörjar steg 3 av den mobila konfigurationen.

Mer detaljerade anvisningar och produktinformation finns på [support.myharmony.com/elite-plus](http://support.myharmony.com/elite-plus)

Resten av installationen görs via din mobila enhet. I nästa avsnitt finns en översikt över vad du kan förvänta dig.

## Översikt över konfigurering av mobil app

När du har laddat ned och öppnat den mobila Harmony-appen vägleds du genom följande steg:

- **Anslut hubben till Wi-Fi.** Använd den mobila enhetens *Bluetooth* och anslut hubben till det trådlösa nätverket.
- **Skapa ett Harmony-konto.**
- **Sök efter enheter i Wi-Fi-nätverket** som kan styras med Harmony (t.ex. Roku, Sonos, hue, Smart TV).
- **Lägg till hemunderhållningsenheter** för ytterligare enheter som inte hittas under Wi-Fi-sökningen (t.ex. TV, kabelbox, AVR, spelkonsol, Blu ray-spelare).
- **Lägg till hemkontrollenheter.** Harmony stödjer olika enheter som vissa lampor, lås, termostater och hemstyrningsplattformar. Se avsnittet Förklaring av hemkontroller för mer information.
- **Skapa aktiviteter.** Du vägleds genom skapandet av aktiviteter som att se på TV, lyssna på musik och spela Xbox. Se avsnittet om aktivitetsbaserade snabbknappar för mer information.
- **Programuppdatering:** Din fjärrprogramvara kan behöva uppdateras. Om det behövs (du informeras när den mobila konfigureringen är klar), låter du fjärrkontrollen sitta i laddaren. Tiden som återstår för att slutföra uppdateringen visas på fjärrkontrollens skärm.

## Förklaring av hemkontroller

Harmony Elite stödjer en mängd olika enheter som lampor, strömbrytare, lås, termostater och rullgardiner. Harmony Elite Plus ansluter även till andra styrningsplattformar i hemmet för att nå ytterligare enheter som stöds av dessa lösningar. Listan över enheter som stöds inkluderar:\*



Nest Learning Thermostat, Honeywell Wi-Fi Thermostat



Philips hue-lampor, Lutron Caséta trådlösa lampor, Lifx



Lutron Serena rullgardiner



SmartThings, PĒQ

\*Listan över Harmony-kompatibla enheter växer ständigt.

Gå till [myharmony.com/compatibility](https://myharmony.com/compatibility) för att få den senaste listan över kompatibla märken, enheter och modellnummer. Enhetskompatibilitet kan ändras utan föregående meddelande.

## Var kreativ – Gör det till ditt!



Lägg till en **Godnatt**-aktivitet som släcker alla lampor, drar ned rullgardinerna, sänker termostater och låser alla dörrar!

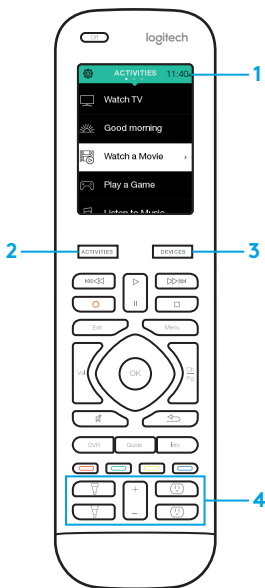


Skapa den perfekta stämningen för **Middagsbjudningen** med ett enda tryck – starta din favoritmusikvideo, tänd lampor med klara färger och höj temperaturen!



Med en tryckning dimmas lamporna, avslappnande musik sätts på med precis rätt volym och det är dags att **Koppla av**.

## Så här använder du fjärrkontrollen



### 1. Klocka/batteri

Peka för att växla mellan klocka och batteriindikator. Som standard visas klockan. Om batteriet laddas ur till under 20 % visas batteriindikatorn automatiskt.

### 2. Aktiviteter

Tryck på sidoknappen Aktiviteter för att nå startsidan för aktiviteter. En lista över alla dina aktiviteter visas.

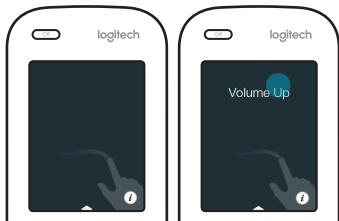
### 3. Enheter

Tryck på sidoknappen Enheter för att nå startsidan för enheter. En lista över alla dina hemunderhållnings- och hemstyrningsenheter visas.

### 4. Knappmappning

Harmony Elite Plus inkluderar specialknappar som kan användas för att styra de styrningsenheter i hemmet som stöds. Du kan t.ex. mappa en knapp för att tända och släcka hue-belysning och använda knappen +/- för att justera glödlampans styrka.

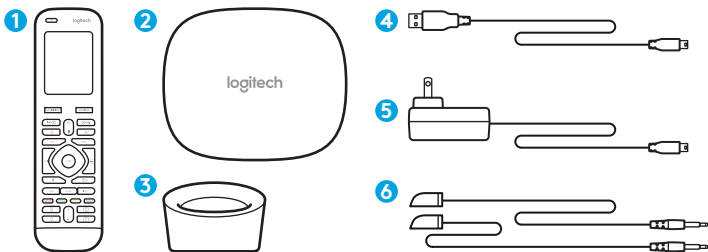




## Gester och tips om gester

När en aktivitet körs visas skärmen med gester när du sveper nedåt på vilken skärm som helst. Med enkla tryckningar och svepningar kan du utföra funktioner i den pågående aktiviteten, t.ex. ändra volym, hoppa framåt eller bakåt, pausa eller spela upp m.m. Tryck på "i" på bilden av handen för att se vilka gester som finns för varje aktivitet.

## Pakken indeholder



### 1. Elite

### 2. Harmony Hub

styrer enheder vha. infrarød-signalBluetooth®, eller Wi-Fi

### 3. Holder/oplader

### 4. USB-kabel

Du kan konfigurere hubben via pc eller Mac hvis du ikke har adgang til en mobilenhed.

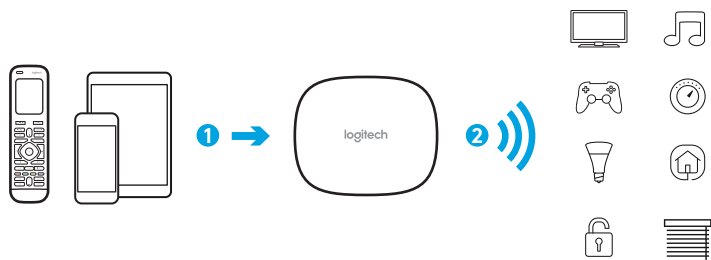
### 5. Strømadapter

Leverer strøm til Harmony Hub

### 6. 2 IR-minisendere

Udvider IR-dækningen når de anvendes i kombination med Harmony Hub

## Tillykke med dit køb af Harmony Elite



**Harmony Hub er kernen i Harmony-systemet** – derfor skal du altid have den tændt.

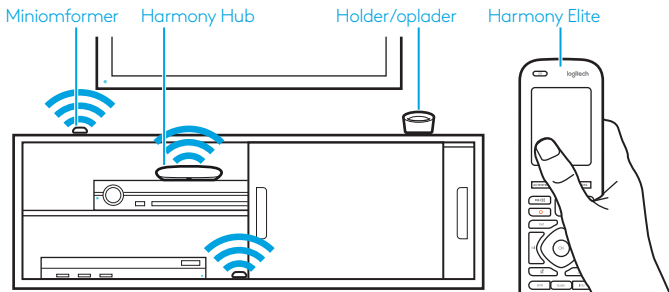
1. Hubben modtager kommandoer fra fjernbetjeningen eller mobilappen. Selve fjernbetjeningen sender ikke kommandoer direkte til enhederne.\*
2. Hubben sender kommandoer til lyd-, video-, og hjemmebetjeningsenhederne vha. *Bluetooth*, Wi-Fi og infrarøde signaler (IR).

\*Fjernbetjeningen kan konfigureres til at sende IR-signaler direkte til enhederne. Som standardindstilling kommunikerer den med hubben vha. RF-signaler som vist ovenfor.

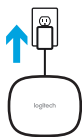
## Lad os komme i gang

### TRIN 1

#### Placer Harmony Hub



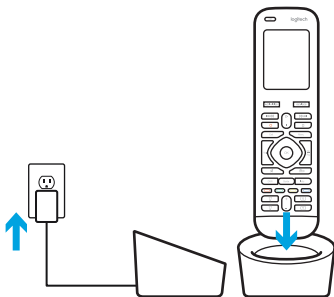
Harmony Hub kan placeres på et hvilket som helst uforstyrret sted hvor IR-signalerne kan transmitteres til AV-udstyret, eller den kan anbringes bagved lukkede skabsdøre med IR-minisenderne tilsluttet hubben og placeret som vist ovenfor.



Når den er tilsluttet, tager det hubben cirka 30 sekunder at tænde. LED-indikatoren lyser rødt når den er tilsluttet. Når der er oprettet forbindelse til enhederne og hjemmenetværket, vil indikatoren lyse grønt (Trin 3).

## TRIN 2

### Oplad fjernbetjeningen



Slut opladeren til strøm, og anbring fjernbetjeningen i den. Opbevar fjernbetjeningen i opladeren indtil konfigurationen er gennemført. Opladeren bør stå i det samme rum som hubben for at kommunikationen mellem fjernbetjeningen og hubben fungerer bedst.

## TRIN 3

---

### Installer Harmony-appen



- Besøg Apple App Store eller Google Play, og installer **Harmony**-appen.
- Start appen, vælg knappen Konfigurer ny fjernbetjeningen, og følg konfigurationsanvisningerne.
- Du kan også konfigurere Elite vha. en pc/Mac. Gå ind på [setup.myharmony.com](http://setup.myharmony.com), og download Harmony-konfigurations-softwaren til computere.

**Bemærk:** Hvis du har en iPhone 4, iPad 1 eller iPad 2 eller en Android-enhed der ikke understøtter *Bluetooth*, skal du gå ind på [setup.myharmony.com](http://setup.myharmony.com) på en computer for at oprette forbindelse mellem hubben og det trådløse netværk inden du begynder de 3 trin i mobilkonfigurationen.

Du finder detaljerede instruktioner og produktoplysninger på [support.myharmony.com/elite](http://support.myharmony.com/elite)

Resten af konfigurationen udføres vha. mobilenheden. I næste afsnit kan du læse mere om hvad du kan forvente.

## Oversigt over konfiguration med mobilappen

Når du har downloadet og åbnet Harmony-mobilappen, vil du blive guidet gennem følgende trin:

- **Opret forbindelse mellem hubben og Wi-Fi.** Brug din mobilenheds *Bluetooth* til at oprette forbindelse **mellem** hubben og dit trådløse netværk.
- **Opret en Harmony-konto.**
- **Søg på Wi-Fi-netværket** efter enheder der kan betjenes af Harmony (f.eks. Roku, Sonos, hue, Smart TV).
- **Tilføj enheder til hjemmeunderholdningen** for at få yderligere enheder der ikke blev fundet ved Wi-Fi-søgningen (f.eks. tv, kabelbokse, AVR, spillekonsoller, Blu-ray-afspillere).
- **Tilføj hjemmebetjeningsenheder.** Harmony understøtter forskellige enheder, såsom udvalgte lamper, låse, termostater og systemer til betjening af hjemmet. Du finder flere oplysninger under Beskrivelse af systemer til betjening af hjemmet.
- **Opret aktiviteter.** Du bliver guidet igennem oprettelsen af aktiviteter, såsom at se tv, lytte til musik og spille Xbox. Du finder flere oplysninger under afsnittet Aktiviteter med ét tryk.
- **Softwareopdatering:** Softwaren på fjernbetjeningen bør muligvis opdateres. Hvis det er nødvendigt (du vil få besked om dette når mobilkonfigurationen er gennemført), skal du bare lade fjernbetjeningen stå i holderen. Den resterende tid før opdateringen er færdig vil blive vist på fjernbetjeningens skærm.

## Beskrivelse af systemer til betjening af hjemmet

Harmony Elite understøtter en række forskellige enheder, såsom lamper, lyskontakter, låse, termostater og rullegardiner. Der kan også oprettes forbindelse mellem Harmony Elite og andre systemer til betjening af hjemmet, så der kan opnås adgang til yderligere enheder der understøttes af disse løsninger. Listen over understøttede enheder omfatter:\*



Nest Learning-termostater, Honeywell Wi-Fi-termostater



Phillips hue-lamper, trådløse Lutron Caséta-lamper, Lifx



Lutron Serena-rullegardiner til vinduer



SmartThings, PÉQ

\*Listen over Harmony-kompatible enheder er stadig voksende. Gå ind på [myharmony.com/compatibility](http://myharmony.com/compatibility) hvor du kan finde den nyeste liste over kompatible mærker, enheder og modelnumre. Enhedskompatibilitet kan ændres uden varsel.



## Vær kreativ – gør det til dit hjem!



Tilføj en **Godnat**-aktivitet der slukker alt lys, kører rullegardinerne ned, skruer ned for termostaterne og låser dørene.

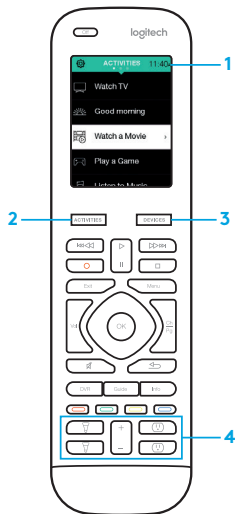


Skab den perfekte stemning til **middagsselskabet** med ét tryk – start din yndlingsmusikvideo, indstil lyset i livlige farver, og skru op for varmen.



Med ét tryk kan du dæmpe lyset og tænde for afstressende musik i lige den rette lydstyrke – så er det tid til **afslapning**.

## Sådan bruger du fjernbetjeningen



### 1. Ur/batteri

Tryk for at skifte mellem uret og batteriindikatoren. Som standardindstilling vises uret. Hvis batteriniveauet kommer under 20 %, vil batteriindikatoren automatisk vises.

### 2. Aktiviteter

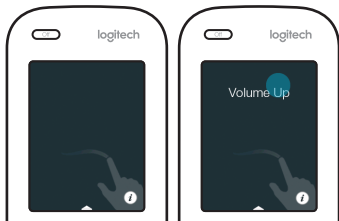
Tryk på den "bløde knap" Aktiviteter for at gå til startskærmen for Aktiviteter. Her ser du en liste over alle dine aktiviteter.

### 3. Enheder

Tryk på den "bløde knap" Enheder for at gå til startskærmen for Enheder. Her ser du en liste over alle komponenter og enheder til betjening af hjemmet.

### 4. Tilknytning af knapper

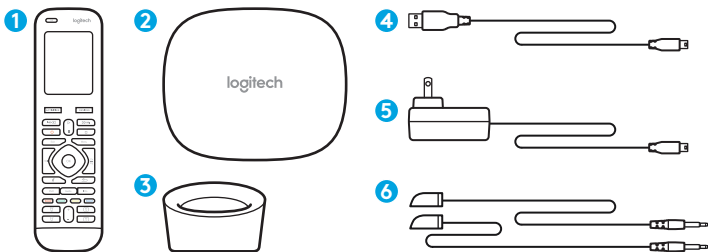
Harmony Elite Plus indeholder særlige knapper der kan bruges til at betjene understøttede enheder til betjening af hjemmet. For eksempel kan du tilknytte en knap til at tænde og slukke for hue-lamperne og bruge knappen +/- til at justere pærens lysterke.



## Bevægelser og gode råd til bevægelser

Når en aktivitet er i gang, får du bevægelsesskærmen frem ved at stryge ned fra toppen af skærmen. Her kan du udføre funktioner med relation til den aktuelle aktivitet ved ganske enkelt at trykke og stryge – f.eks. ændre lydstyrken, spole frem og tilbage, afspille og sætte på pause osv. Tryk på "i" på billedet af hånden for at se hvilke bevægelser der kan bruges til hver aktivitet.

## Pakkens innhold



### 1. Elite

### 2. Harmony Hub

Styrer enheter via IR, *Bluetooth*®, eller Wi-Fi

### 3. Ladestasjon

### 4. USB-kabel

Konfigurer huben via PC eller Mac hvis du ikke har tilgang til en mobilenhet.

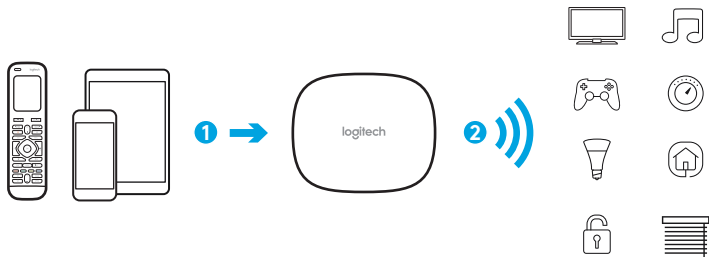
### 5. Strømadapter

Forsyner Harmony Hub med strøm

### 6. 2 infrarøde minisendere

Forlenger IR-dekningen når den brukes sammen med Harmony Hub

## Gratulerer med kjøp av Harmony Elite



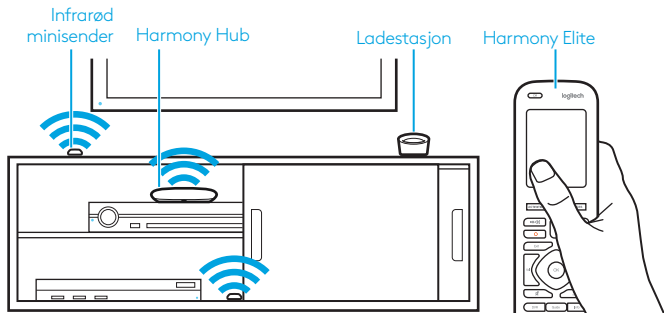
**Harmony Hub er midtpunktet i Harmony-systemet ditt** – pass på at den alltid er tilkoblet!

1. Huben mottar kommandoer fra fjernkontrollen eller mobilappen.  
Selve fjernkontrollen kan ikke sende kommandoer direkte til enhetene dine.\*
2. Huben sender kommandoer til lyd-, video- og hjemmekontrollenhetene i form av *Bluetooth*, Wi-Fi og infrarøde signaler (IR).

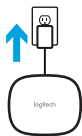
\*Fjernkontrollen kan konfigureres til å sende IR signaler direkte til enhetene. Som standard vil den kommunisere med huben via RF-signaler, som vist ovenfor.

## TRINN 1

### Plassere Harmony Hub



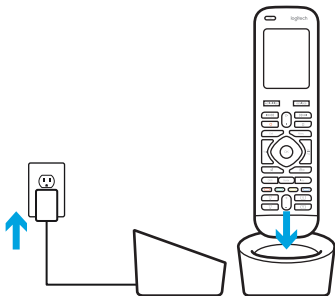
Harmony Hub kan plasseres på ethvert åpent sted, uten hindringer, slik at IR-signaler kan sendes til AV-enhetene, eller den kan plasseres i lukkede skap, med IR-minisenderen tilkoblet huben og plassert som vist ovenfor.



Etter at huben er tilkoblet, bruker den omtrent 30 sekunder på å starte. LED-indikatoren lyser rødt når den er tilkoblet. Når den har opprettet en parvis tilkobling og er blitt en del av hjemmenettverket, vil den lyse grønt. (Trinn 3).

## TRINN 2

### Lade fjernkontrollen



Koble til ladestasjonen og sett fjernkontrollen i den. La fjernkontrollen stå i ladestasjonen til konfigureringen er fullført. Ladestasjonen bør være i samme rom som huben for å optimalisere kommunikasjonen mellom fjernkontrollen og huben.

## TRINN 3

---

### Installere Harmony-appen



- Gå til Apple App Store eller Google Play og installer **Harmony**-appen.
- Kjør appen, trykk på knappen Konfigurer ny fjernkontroll og følg anvisningene.
- Du kan også konfigurere Elite på en PC/Mac. Besøk [setup.myharmony.com](http://setup.myharmony.com) og last ned Harmonys skrivebordsprogramvare.

**Merk:** Hvis du har iPhone 4, iPad 1 eller iPad 2, eller en Android-enhet som ikke støtter *Bluetooth*, går du til [setup.myharmony.com](http://setup.myharmony.com) på en datamaskin. Der kobler du huben til WiFi-nettverket før du begynner på trinn 3 i konfigureringen.

Du finner mer detaljert informasjon og produktinformasjon på [support.myharmony.com/elite](http://support.myharmony.com/elite)

Resten av konfigurasjonen skjer på mobilenheten. Du kan se en oversikt over hva du kan forvente, i neste avsnitt.



## Oversikt over konfigurering av mobilappen

Etter at du har lastet ned og åpnet Harmony's mobilapp, ledes du gjennom følgende trinn:

- **Koble huben til Wi-Fi.** Bruk mobilenhetens *Bluetooth*, når du kobler huben til det trådløse nettverket.
- **Opprett en Harmony-konto.**
- **Skann Wi-Fi-nettverket** etter enheter som kan kontrolleres av Harmony (f.eks. Roku, Sonos, hue, Smart TV-er).
- **Legg til hjemmeunderholdningsenheter** for andre enheter som ikke registreres under Wi-Fi-skanningen (f.eks. TV, kabelboks, AVR, spillkonsoll, Blu-ray-spiller).
- **Legg til hjemmekontrollenheter.** Harmony støtter flere enheter, for eksempel utvalgte lys, låser, termostater og hjemmekontrollplattformer. Se avsnittet *Forklaring av hjemmekontroll* hvis du ønsker mer informasjon.
- **Opprett aktiviteter.** Du veiledes i oppretting av aktiviteter som *Se på TV*, *Lytte til musikk*, og *Spille Xbox*. Se avsnittet *Ettrykksaktiviteter* hvis du ønsker mer informasjon.
- **Programvareoppdatering:** Du må eventuelt oppdatere Fjernkontrollens programvare. Hvis det er nødvendig (du informeres etter at du har fullført mobilkonfigurasjonen), lar du ganske enkelt fjernkontrollen bli stående i ladestasjonen. Tiden som gjenstår før oppdateringen er ferdig, vises på displayet til fjernkontrollen.

## Forklaring av hjemmekontroller

Harmony Elite støtter en rekke ulike enheter, for eksempel lys, lysbrytere, låser, termostater og persienner. Harmony Elite kan også koble til andre hjemmekontrollplattformer for å få tilgang til andre enheter som støttes av disse løsningene. Listen over støttede enheter inkluderer:\*



Nest Learning termostater, Honeywell Wi-Fi termostater



Philips Hue-belysning, Lutron Caséta Wireless-belysning



Lutron Serena-persienner



SmartThings, PÉQ

\*Listen over Harmony-kompatible enheter blir stadig lengre.

Besøk [myharmony.com/compatibility](https://myharmony.com/compatibility) for å se en fullstendig oppdatert liste over kompatible merkevarer, enheter og modellnumre. Enhetenes kompatibilitet kan endres uten forvarsel.

## Vær kreativ – tilpass den etter dine behov!



Legg til en **God natt**-aktivitet som slår av alle lysene, senker persiennene og termostaten, og låser dørene!

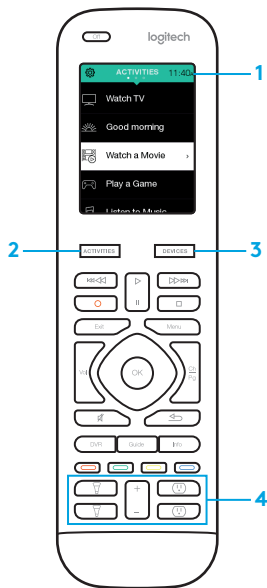


Finn den perfekte stemningen for **middagsselskapet** med ett trykk – start favorittmusikkvideoen, still lysene til inspirerende farger, og skru opp varmen.



En berøring demper lyset, slår på avslappende musikk med perfekt volum, og så er det på tide å **Slappe av**.

## Slik bruker du fjernkontrollen



### 1. Klokke/Batteri

Tapp for å bytte mellom klokke og batterimåler. Som standard vises klokken. Hvis batteriet går under 20 %, vises batterimåleren automatisk.

### 2. Aktiviteter

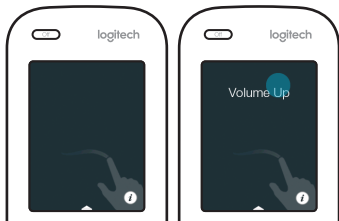
Tapp på den «myke knappen» Aktiviteter for å åpne startskjermen for Aktiviteter. Du vil se en liste over alle aktivitetene dine.

### 3. Enheter

Tapp på den «myke knappen» Enheter for å åpne startskjermen for Enheter. Du vil se en liste over alle hjemmeunderholdnings- og hjemmekontrollenhetene dine.

### 4. Tilordne knapper

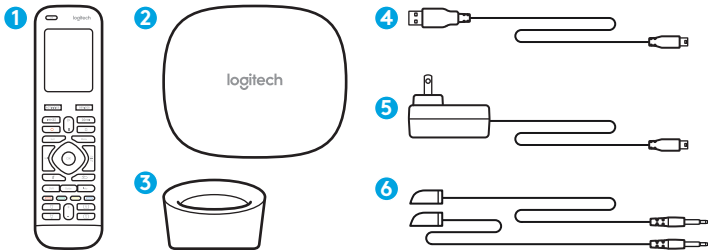
Harmony Elite har spesialknapper som kan brukes til å kontrollere støttede hjemmekontrollenheter. Du kan for eksempel tilordne en knapp slik at den slår hue-lysene dine av og på, og bruke pluss- og minusknappen (+/-) til å justere pærens lysstyrke.



## Bevegelser og bevegelsestips

Når en Aktivitet kjører, kan du vise bevegelsesskjermen ved å sveipe oppover fra bunnen på enhver skjerm. Her kan du bruke enkle trykk og sveipebevegelser for å utføre funksjoner i den gjeldende aktiviteten, for eksempel justere volumet, gå fremover eller bakover, sette på pause, spille av osv. Tapp på den i-en i bildet av hånden for å se hvilke bevegelser som er tilgjengelige for hver aktivitet.

## Pakkauksen sisältö



### 1. Elite

### 2. Harmony Hub -keskitin

Hallitsee laitteita infrapunayhteyden, Bluetooth®-yhteyden ja Wi-Fi-yhteyden välityksellä

### 3. Latausasema

### 4. USB-johdot

Määritä keskittimen asetukset PC- tai Mac-tietokoneen avulla, jos mobiililaitetta ei ole käytettävissä.

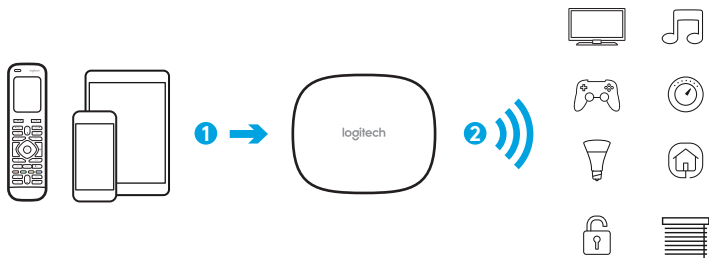
### 5. Verkko- ja infrapuna-johtot

Verkkolaite syöttää virtaa Harmony Hub -keskittimeen

### 6. Infrapuna- ja optiset laajenninjohtot

Laajentimet laajentavat infrapunasäteiden kantomatkaa yhdessä Harmony Hub -keskittimen kanssa

## Kiitokset Harmony Elite -kaukosäätimen hankinnasta



**Harmony Hub -keskitin on Harmony-järjestelmän keskus** – pidä keskittimen virta kytkettynä.

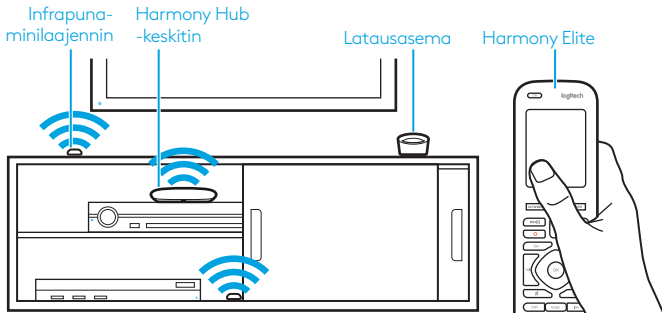
1. Keskitin vastaanottaa komentoja kaukosäätimestä tai mobiilisovelluksesta. Kaukosäädin ei lähetä suoraan komentoja laitteisiin.\*
2. Keskitin lähettää komentoja AV-laitteisiin ja kodin ohjattaviin laitteisiin *Bluetooth-yhteyden, Wi-Fi-yhteyden ja infrapunasignaalien välityksellä.*

\*Kaukosäädin voidaan määrittää lähettämään infrapunasignaaleja suoraan laitteisiin. Se lähettää keskittimeen oletusluontoisesti radiotaajuussignaaleja yllä olevan esimerkin mukaisesti.

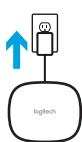
# Käytön aloittaminen

## VAIHE 1

### Harmony Hubin sijoittaminen



Harmony Hub -keskitin sijoitetaan esteettömään paikkaan, josta infrapunasignaalit voidaan lähettää AV-laitteisiin. Keskitin voidaan myös sijoittaa suljettuun kaappiin. Tällöin infrapunaminilaajentimien lähettimet on yhdistettävä keskittimeen ja sijoitettava yllä olevan esimerkin mukaisesti.

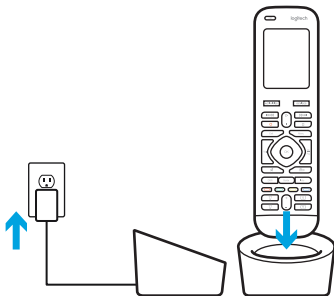


Kun keskitin on yhdistetty pistorasiaan, se käynnistyy noin 30 sekunnissa. Keskittimen merkkivalo palaa tällöin punaisena. Merkkivalo muuttuu vihreäksi, kun keskitin on yhdistetty toiseen laitteeseen sekä kotiverkkoon (vaihe 3).



## VAIHE 2

### Kaukosäätimen lataaminen



Yhdistä latausasema pistorasiaan ja aseta kaukosäädin latausasemaan. Pidä kaukosäädintä latausasemassa, kunnes asetusten määrittäminen on suoritettu loppuun. Latausaseman on oltava samassa tilassa keskittimen kanssa kaukosäätimen ja keskittimen välisen kommunikoinnin optimoimiseksi.

## VAIHE 3

### Harmony App -sovelluksen asentaminen



- Lataa **Harmony**-sovellus Applen App Store -verkkokaupasta tai Googlen Google Play -verkkokaupasta ja asenna se.
- Käynnistä sovellus ja valitse Set Up New Remote (Määritä uuden kaukosäätimen asetukset). Määritä sitten asetukset ohjeiden mukaisesti.
- Voit myös määrittää Elite-kaukosäätimen asetukset PC- tai Mac-tietokoneen avulla. Voit ladata Harmony-työpöytäasennusohjelman sivustolta [setup.myharmony.com](https://support.myharmony.com).

**Huomautus:** Jos käytössäsi on iPhone 4, iPad 1 tai iPad 2 tai Android-laite, joka ei tue Bluetooth-yhteyttä, siirry tietokoneella sivustolle [support.myharmony.com](https://support.myharmony.com), jotta voit yhdistää keskittimen Wi-Fi-verkkoon. Tämän jälkeen voit siirtyä vaiheeseen 3 mobiiliasetusten määrittämisessä.

Saat tarkemmat ohjeet sekä tuotetiedot osoitteesta  
[support.myharmony.com/elite](https://support.myharmony.com/elite)

Asetusten määrittäminen suoritetaan loppuun mobiililaitteelta.  
Asetuksia koskeva yleiskatsaus löytyy seuraavasta osiosta.

## Mobiilisovelluksen asetuksien yleiskatsaus

Kun olet ladannut Harmony-mobiilisovelluksen ja avannut sen, ohjelma opastaa sinut seuraavien vaiheiden läpi:

- **Yhdistä keskitin Wi-Fi-verkkoon.** Yhdistä keskitin langattomaan verkkoon mobiililaitteen *Bluetooth*-yhteyden välityksellä .
- **Luo Harmony-tili.**
- **Etsi Wi-Fi-verkosta** laitteita, joita voidaan hallita Harmony-kaukosäätimen avulla (esim. Roku-, Sonos- ja Hue-laitteet sekä älytelevisiot).
- **Lisää kotiviihdelaitteet**, joita ei löydetty Wi-Fi-haun yhteydessä (esim. televisiot, kaapelisovittimet, viritinvahvistimet, pelikonsolit ja Blu-ray-soittimet).
- **Lisää kodin ohjauslaitteita.** Harmony tukee erilaisia laitteita, kuten tiettyjä valoja, lukkoja, lämmönsäätimiä ja kodinohjausjärjestelmiä. Löydät lisätietoja osiosta Kodin ohjauslaitteiden määrittäminen.
- **Luo toimintoja.** Toiminnot, esimerkiksi television katselu, musiikin kuuntelu ja Xbox-pelikonsolilla pelaaminen, **luodaan ohjatusti**. Saat lisätietoja osiosta Yhden kosketuksen toiminnot.
- **Ohjelmistopäivitys:** Kaukosäätimen ohjelmisto on ehkä päivitettävä. Jos päivitys on tarpeen (saat tästä tiedon mobiiliasetusten määrittämisen jälkeen), pidä kaukosäädin telineessä. Päivityksen kesto ja päättymisajankohtaa koskevat tiedot näkyvät kaukosäätimen näytöllä.

## Kodin ohjauslaitteiden määrittäminen

Harmony Elite tukee erilaisia laitteita, kuten valoja, valokatkaisimia, lukkoja, lämmönsäätimiä ja kaihtimia. Harmony Elite -kaukosäätimen voi lisäksi yhdistää muihin kodinohjausjärjestelmiin, ja niinpä sen avulla voidaan myös käyttää laitteita, joita kyseiset ratkaisut tukevat. Tuettujen laitteiden luettelo sisältää seuraavat laitteet:\*



Nest Learning Thermostat -laitteet, Honeywell Wi-Fi Thermostat  
-lämmönsäätimet



Philips Hue-, Lutron Caséta Wireless- ja Lixf-valot



Lutron Serena -ikkunakaihtimet



SmartThings- ja PĒQ-kodinohjausjärjestelmät

\*Harmony-kaukosäätimen kanssa yhteensopivien laitteiden määrä kasvaa jatkuvasti. Löydät päivitetyn luettelon kaukosäätimen kanssa yhteensopivista merkeistä, laitteista ja mallinumeroista osoitteesta [myharmony.com/compatibility](https://myharmony.com/compatibility). Laitteiden yhteensopivuutta koskevat tiedot voivat muuttua ilman erillistä ilmoitusta.

## Luovat ratkaisut joka kotiin



Ota käyttöön **Hyvää yötä** -toiminto, joka sammuttaa valot, laskee kaihtimet alas, alentaa lämpötilaa lämmönsäätimen avulla sekä lukitsee ovet.

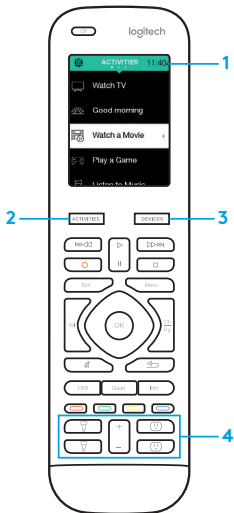


Luo täydellinen tunnelma **illalliskutsuille** yhdellä kosketuksella – laita suosikkimusiikkivideoosi soimaan, säädä valot kirkaammalle ja nosta huoneen lämpötilaa.



Yhden kosketuksen toiminto himmentää valot ja säätää rauhoittavan musiikin äänenvoimakkuuden juuri sopivaksi - nauti **rentoutumishetkestä**.

# Kaukosäätimen käyttöohjeet



## 1. Kello/Akku

Voit vaihtaa kello- ja akkumittarinäkymien välillä napauttamalla. Kellonäkymä näkyy kaukosäätimessä oletusarvoisesti. Kun akun varaustaso laskee alle 20 prosenttiin, akkumittari ilmestyy automaattisesti näyttöön.

## 2. Toiminnot

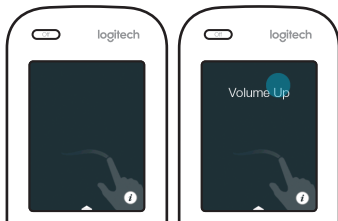
Siirry Toiminnot-osion aloitusnäyttöön napauttamalla Toiminnot-osion ”pehmeää painiketta”. Näyttöön avautuu luettelo kaikista toiminnoista.

## 3. Laitteet

Siirry Laitteet-osion aloitusnäyttöön napauttamalla Laitteet-osion ”pehmeää painiketta”. Näyttöön avautuu luettelo kodin viihde- ja ohjauslaitteista.

## 4. Painikkeiden määrittäminen

Harmony Elite -kaukosäätimessä on erikoispainikkeita, joilla voidaan hallita tuettuja kodinohjauslaitteita. Voit esimerkiksi määrittää yhdelle painikkeista Hue-valojen sytyttämisen ja sammuttamisen ja säätää lampun kirkkautta painikkeilla +/-.



## Eleet ja elevihjeet

Kun toiminto on käynnissä, pyyhkäisy näytön yläreunasta alaspäin avaa näytölle eiletilan. Eiletilassa voit yksinkertaisilla napautuksilla ja pyyhkäisyillä suorittaa käynnissä olevaan toimintoon liittyviä komentoja, kuten säätää äänenvoimakkuutta, siirtyä eteen- tai taaksepäin, aloittaa ja tauottaa toiston jne. Napauttamalla kädessä olevaa i-kirjainta näet, mitkä eleet ovat käytössä kussakin toiminnossa.



[www.logitech.com](http://www.logitech.com)

[support.myharmony.com/elite](http://support.myharmony.com/elite)

© 2017 Logitech. Logitech, the Logitech logo, Logi, Harmony, and other Logitech marks are owned by Logitech and may be registered. All other trademarks are the property of their respective owners. Logitech assumes no responsibility for any errors that may appear in this manual. Information contained herein is subject to change without notice.

620-006752.007